

# 1

## การเก็บรักษา

### แนวทางการปฏิบัติ การเก็บรักษาและการจำหน่ายของกลาง



พนักงานสอบสวน จดรูปพรรณสิ่งของลง  
ปจว. และสมุดยึดทรัพย์สินของกลาง แล้วเขียน  
เลขลำดับที่ยึดทรัพย์สินติดไว้กับของกลางนั้น  
แล้วส่งมอบให้ผู้มีหน้าที่เก็บรักษา  
**ของกลาง**

มีสมุดควบคุมการเปิด-ปิด

มีผู้เก็บรักษาอายุแฉะ  
จำนวน 3 คน

ตรวจสอบสภาพของกลาง  
ทุก 6 เดือน



**รถยนต์, จักรยานยนต์  
และของกลางอื่นๆ**  
เก็บรักษาที่สถานที่เก็บรักษาของกลาง  
ของหน่วยงาน



**ยาเสพติด** ส่งตรวจที่  
สำนักงานคณะกรรมการ  
ป้องกันและปราบปรามยา  
เสพติด (ปปส.)



**อาวุธปืน วัตถุระเบิด**  
ส่งตรวจที่กองสรรพาวุธ  
สำนักงานส่งกำลังบำรุง  
สำนักงานตำรวจแห่งชาติ



**เอกสารและวัตถุ**  
ที่จำเป็นต้องตรวจพิสูจน์ ส่ง  
ตรวจที่กองพิสูจน์หลักฐาน  
กลาง ศูนย์พิสูจน์หลักฐาน  
1-10



**เงินสด**  
เก็บรักษาโดยเปิดบัญชีเงิน  
ฝากของกลางในนามสถานี  
ตำรวจ กับสถาบันการเงินที่  
ตั้งในพื้นที่รับผิดชอบ

2

การตรวจสอบ

## แนวทางการปฏิบัติ การเก็บรักษาและการจำหน่ายของกลาง



สมุดขีดทรัพย์  
ของกลาง

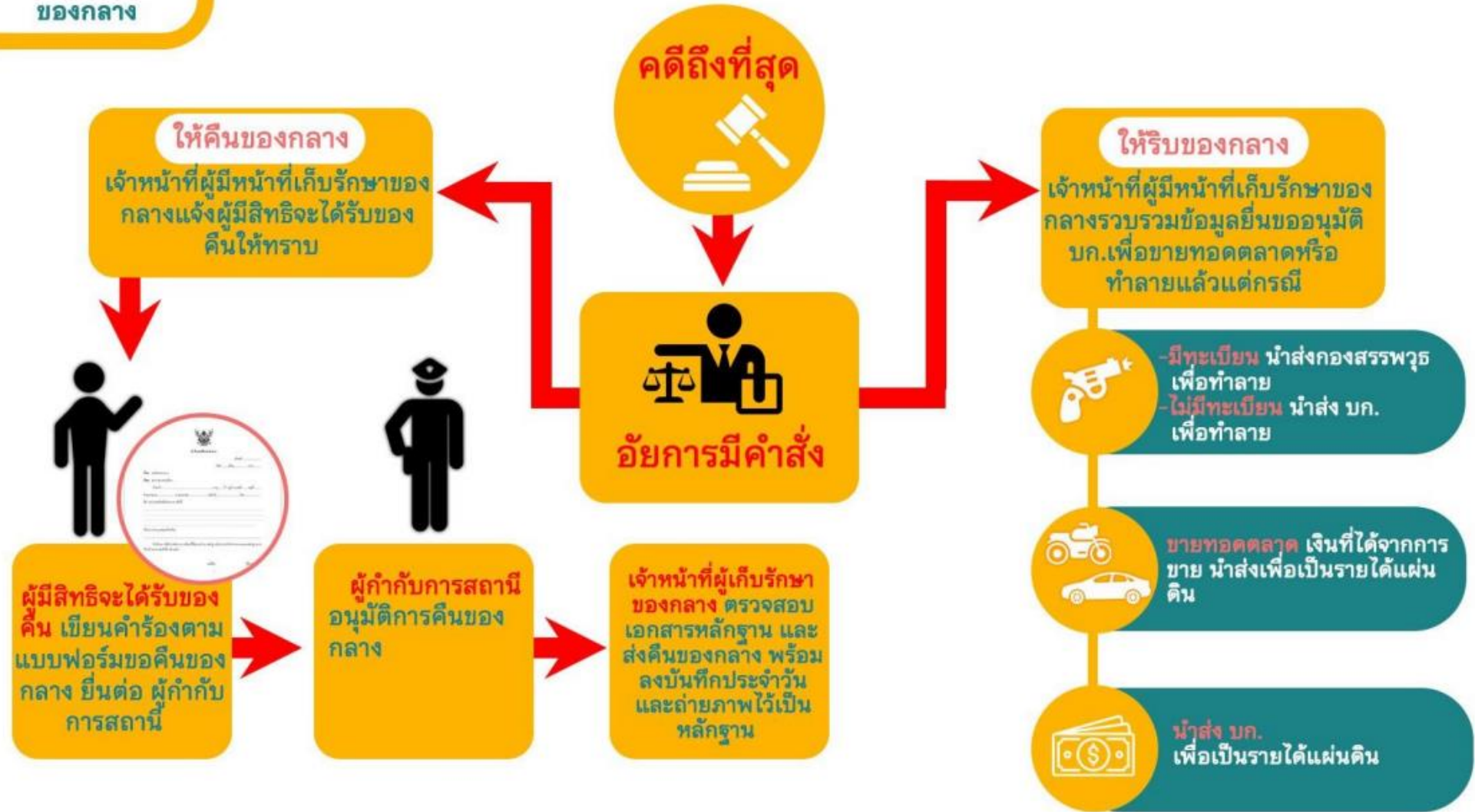
**ผู้กำกับการสถานี**  
ตรวจสอบสมุดขีดทรัพย์  
และของกลาง อย่างน้อย  
เดือนละ 1 ครั้ง เพื่อทราบว่  
พนักงานสอบสวนได้จัดการ  
ถูกต้องครบถ้วนตามระเบียบ  
หรือไม่



3

การคืน  
ของกลาง

### แนวทางการปฏิบัติ การเก็บรักษาและการจำหน่ายของกลาง



4

การจำหน่าย  
ของกลาง

## แนวทางการปฏิบัติ การเก็บรักษาและการจำหน่ายของกลาง

